

## 智能视觉系统 QM-Fit

影像测量仪



即放即测，简单快捷

# 让测量更轻松。



可扫描二维码  
观看视频



## 提升薄件、小件的测量效率

凭借出色的要素识别能力，实现智能尺寸测量。

触摸屏操作，新手也可轻松安心测量。

这是一款汇聚众多客户心声、贴合生产现场实际需求的影像测量仪。



薄型、小型工件只需放置其上，瞬间完成测量



**1** 智能  
SMART

**2** 便捷  
USABILITY

**3** 贴合现场需求  
COMPACT

# QM-Fit

小型影像测量仪 智能视觉系统



# 1 智能 SMART

追求直观操作。  
先进的软件设计。



## 即放即测

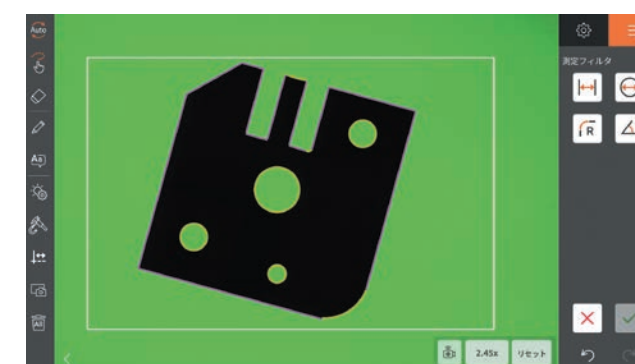
数字技术，极速响应

根据工件类型自动判定作业流程。放置即可启动目标工件测量。

## 自动要素检出

多要素批量检出

单击即可自动识别并检出圆、线等要素。无需预先逐个指定测量要素，快速完成测量。



检出要素的轮廓线将变色显示

产品视频  
自动要素检出  
可扫描二维码  
观看视频

## 标记功能

只需勾勒待测部位

仅需勾勒大致轮廓或填充目标区域，即可生成测量要素，特别适合特定部位的快速测量。



用手指描画待测部位轮廓

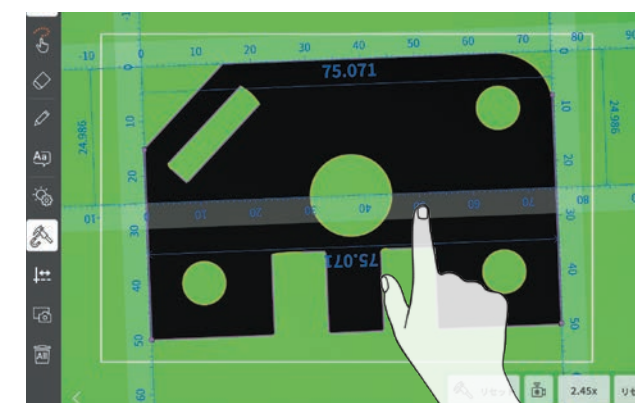
要素检出完成

产品视频  
标记功能  
可扫描二维码  
观看视频

## 快速卡尺定位

标尺吸附，快速测量

将标尺靠近端面或圆形特征时，会自动吸附。无需像传统仪器那样进行十字线对齐操作，省去了繁琐的步骤与麻烦。



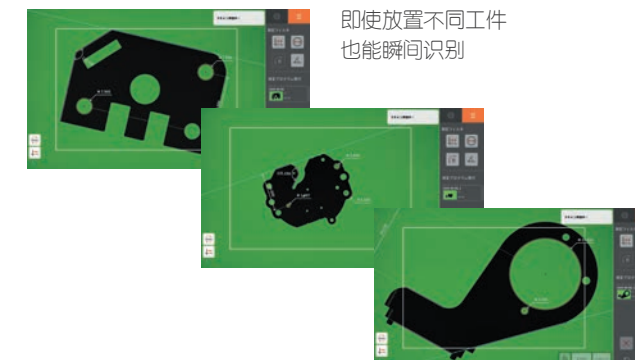
手指操控标尺

产品视频  
快速卡尺定位  
可扫描二维码  
观看视频

## 通过步骤记录，实现连续测量

只需放置工件，即自动执行测量步骤

快速识别随意摆放工件的形状特征并立即开始测量。步骤创建与单个工件测量一样，简单易懂。



即使放置不同工件  
也能瞬间识别

产品视频  
自动执行测量步骤  
可扫描二维码  
观看视频



# 2 便捷 USABILITY

无需专业技能。  
新手也可安心测量。

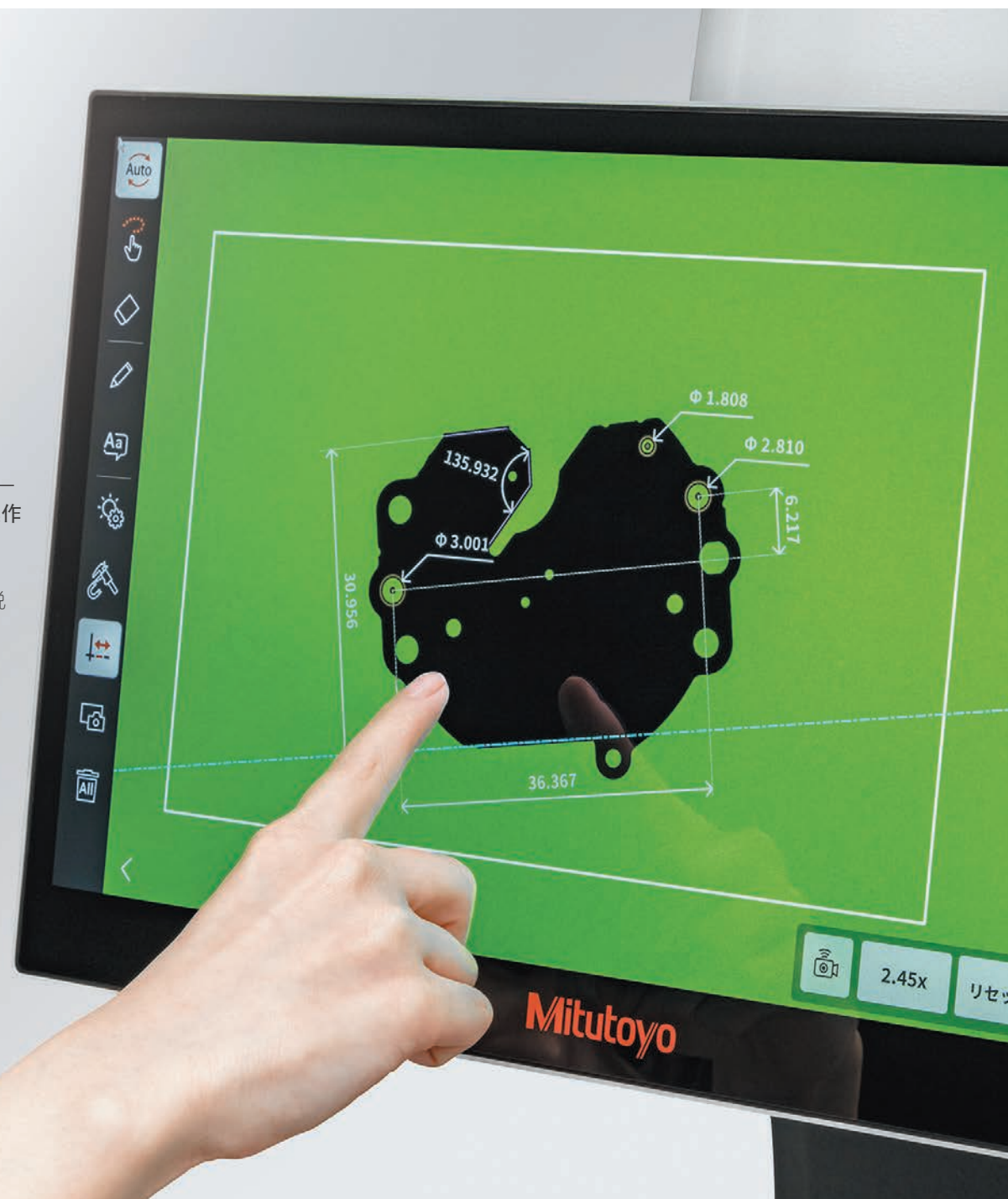
## 触摸屏

无需专业技能的直观操作

通过触摸屏的直观操作，  
无需专业技能或特别说明，  
新手也能立即上手。



可扫描二维码  
观看视频



## 引导显示

操作步骤清晰明了

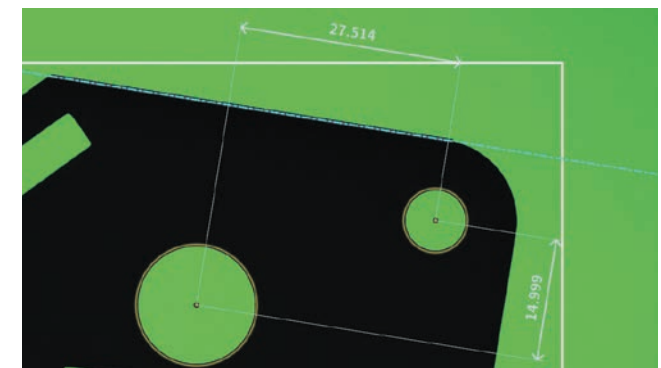
从作业开始到完成，具备提示下一步操作的引导显示功能。设计简单，新手也能得心应手。



## 基准轴设定与 坐标差测量

无需工件平行调整

将投影仪等需要熟练度的精确平行调整作业以数字化方式自动完成。只需选择想要作为基准的要素，即可完成测量准备。

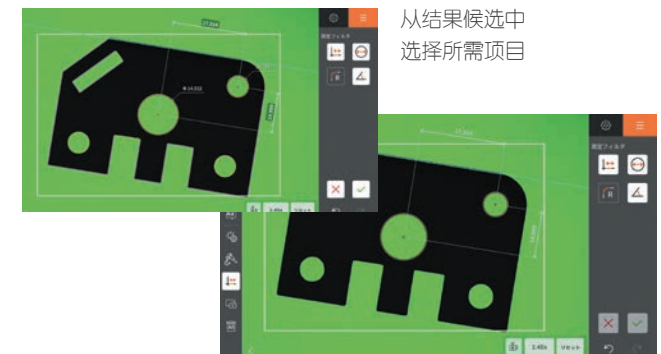


以浅蓝色线条为基准轴显示X轴和Y轴坐标差

## 测量结果的 自动候选显示

点击选择所需结果

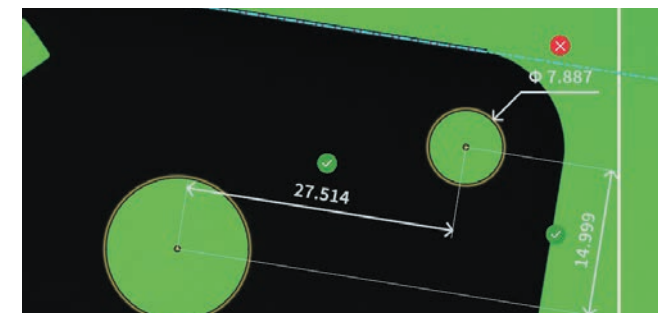
根据检出要素自动显示结果候选。仅需点击所需结果，相比以往测量仪，可大幅提升作业效率。



## 合格与否判断

一目了然的合格与否判断

输入设计值与公差后，测量结果将显示✓(合格)或×(不合格)，实现瞬间判断。



# 3 贴合现场需求 COMPACT

薄件、小件测量轻松又快捷。

贴合现场的人性化设计。

## 小型、轻巧、 省空间

随处可放的紧凑设计

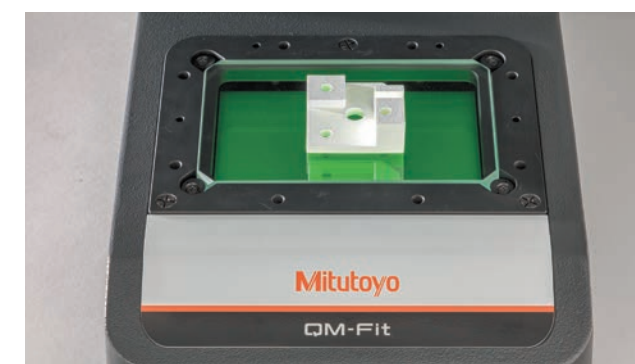
计算机一体化的单机设计，相比以往测量仪，体积大幅缩小，安装位置不受限制。



## 测量范围 115×75mm

大视场游刃有余

虽为紧凑本体却能覆盖小尺寸工件所需测量范围。单次成像使测量定位更轻松。

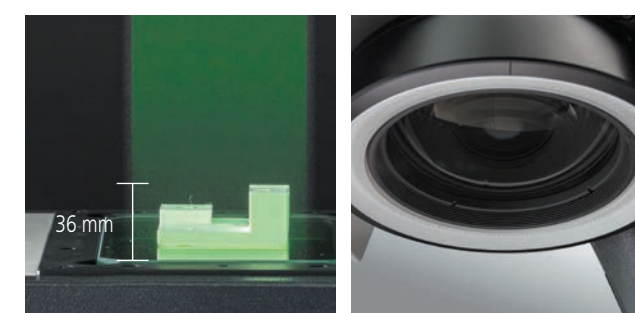


专为小尺寸工件优化测量范围

## 采用大景深镜头

即使有高度差，也可清晰成像

可清晰显示高达36 mm的立体部件及凹凸表面。超大景深特性免除了不同高度部位的反复对焦。



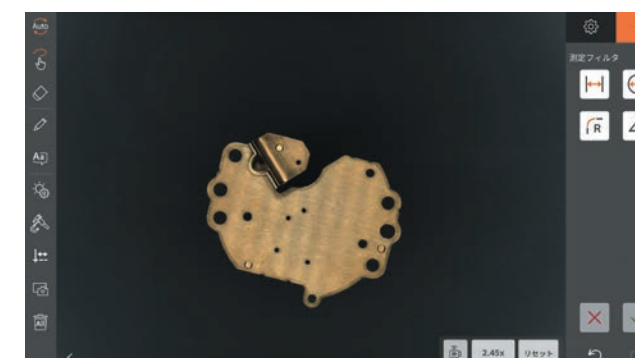
搭载远心镜头



## 彩色相机

彩色显示助力外观检查

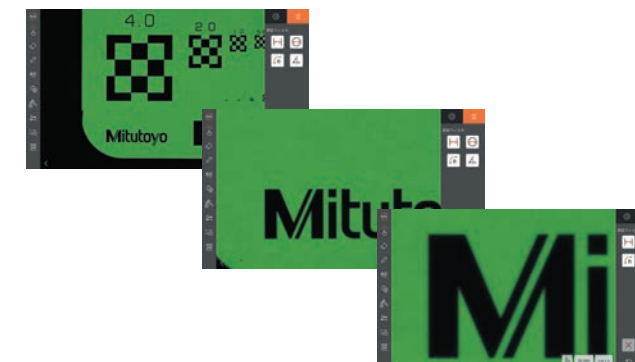
通过鲜明彩色显示可检测划痕或污渍。一键保存屏幕截图功能便于比对和复查。



## 数字变倍

最大支持100倍高分辨力显示

搭载2000万像素超高分辨力彩色CMOS相机。可对精度要求高的细微部位进行放大观察，数字化快速显示尺寸值。



可靠性  
QUALITY

溯源性

本产品已建立符合日本国家标准的溯源性与质量保证体系。三丰拥有直接与日本国家标准相关联的长度基准器，通过测量仪器所使用的基准器进行校准，确立并维持着客户使用的各种测量仪器的溯源性。

QM-Fit溯源性体系图



画面内校正

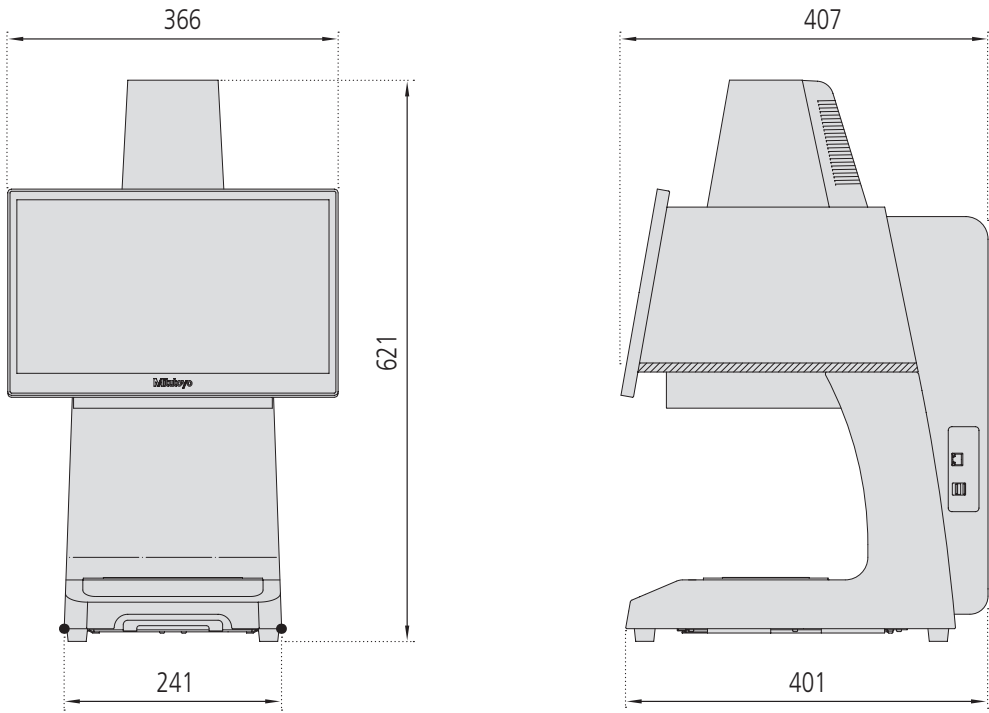
使用随本体附带的校准片进行校正，即使在非20℃温度环境下也能实现高精度测量。

规格

产品名称		QM-Fit
测量范围	可测量范围	115 × 75 mm
	精度保证范围	90 × 60 mm
	最大高度	36 mm
分辨力		0.0001/0.001/0.01/0.1/1(mm) ※可选
精度	测量精度	± 10 μm ※1
	重复性	2 σ ≤ 4 μm
精度保证温度范围		20 ± 1℃
图像传感器		2000万像素 彩色CMOS相机
数字变倍		1 ~ 100倍
照明系统	透射照明	绿色LED
	环形照明	8象限白色LED
测量工作台	载物台玻璃尺寸	154 × 96 mm
	最大承载质量	10 kg(极端的不平衡负载、集中负载除外)
显示装置		15.6英寸 触摸屏显示器
外部输入输出		LAN × 1、USB3.2 × 2
电源	电源规格	AC 100 ~ 240V / 50-60Hz
	功耗	100 W
本体	外观尺寸	366 × 407 × 621 mm
	质量	25 kg

※1：按照本公司检查方法。

外观尺寸图



※单位(mm)





## 中国联络处

### 三丰精密量仪(上海)有限公司



最新样本可扫描二维码  
进入公众号查看

#### 东北地区

【大连】  
电话: 0411-8718-1212  
【长春】  
电话: 0431-8192-6998

#### 华北地区

【天津】  
电话: 022-5888-1700  
【青岛】  
电话: 0532-8096-1936

#### 华东地区

【上海】  
电话: 021-5836-0718  
【苏州】  
电话: 0512-6522-1790  
【杭州】  
电话: 0571-8288-0319  
【常州】  
电话: 0519-8815-8316  
【温州】  
电话: 0577-8641-5280

#### 华中地区

【成都】  
电话: 028-8671-8936  
【武汉】  
电话: 027-8544-8631  
【郑州】  
电话: 0371-6097-6436  
【西安】  
电话: 029-8538-1380  
【合肥】  
电话: 0551-6560-1006  
【重庆】  
电话: 023-6595-9950

#### 华南地区

【东莞】  
电话: 0769-8541-7715  
【长沙】  
电话: 0731-8401-9276  
【福州】  
电话: 0591-8761-8095  
【顺德】  
电话: 0757-2228-8621

### 三丰精密测量技术(苏州)有限公司

电话: 0512-6252-2660

请扫一扫, 直接拨打电话



本公司商品基于日本外汇及对外贸易法, 有时需要取得日本政府的输出许可。向非本土企业提供产品输出及技术信息时, 请咨询最近的营业所。

#### 注释:

全部产品介绍, 特别是本手册中有关图表、图形、尺寸、性能数据以及其它技术数据均为近似值。在此基础上, 我们保留对设计、技术数据、尺寸和质量进行变更的权力。截止至本手册印刷, 上述标准、相似的技术规则、产品规格、说明和图表均正确有效。仅经三丰公司确认的提议具有权威性。规格如有变更, 恕不另行通知。

### 三丰精密量仪(上海)有限公司

上海市浦东新区海阳西路666弄18号  
前滩信德中心18层  
电话: 021-58360718  
传真: 021-58360717