

SP-PT

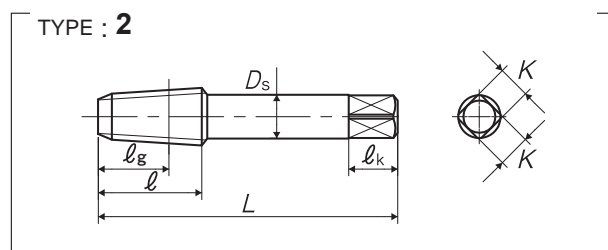
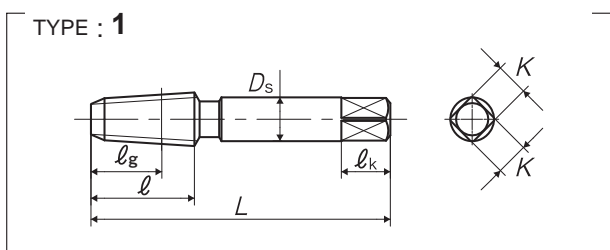
螺旋型斜行管用丝攻
样式特长



被削材和推荐的攻牙速度

低碳钢
Low carbon steels
~5
(m/min)

※详细图解说明请参阅P24



品区: 1G

尺寸	等级	产品编号	吃入部	大径的 基准值 (mm)	L (mm)	ℓ (mm)	ℓg (mm)	Ds (mm)	K (mm)	ℓk (mm)	沟数	构型	库存
管用													
PT 1/16-28	II	SH2T01K-8	2.5P	7.723	55	19	13	8	6	9	3	1	△
PT 1/8-28	II	SH2T02K	2.5P	9.728	55	19	13	8	6	9	3	2	◎
PT 1/4-19	II	SH2T04-	2.5P	13.157	62	28	21	11	9	12	3	2	◎
PT 3/8-19	II	SH2T06-	2.5P	16.662	65	28	21	14	11	14	3	2	◎
PT 1/2-14	II	SH2T08Q	2.5P	20.955	80	35	25	18	14	17	4	2	○
PT 3/4-14	II	SH2T12Q	2.5P	26.441	85	35	25	23	17	20	4	2	○
PT 1 -11	II	SH2T16U	2.5P	33.249	95	45	32	26	21	24	4	2	○
PT 1 1/4-11	II	SH2T20U	2.5P	41.910	105	45	32	32	26	30	4	2	△
PT 1 1/2-11	II	SH2T24U	2.5P	47.803	110	45	32	38	29	32	4	2	△
PT 2 -11	II	SH2T32U	2.5P	59.614	120	50	35	46	35	38	4	2	△

螺旋丝攻
(盲孔用)

螺旋型
先端丝攻
(通孔用)

先端丝攻
(通孔用)

直沟丝攻

超硬丝攻

挤压丝攻

特殊螺纹
筒易检查工具

管用丝攻

螺纹铣刀

圆板牙

中心钻

孔面工具