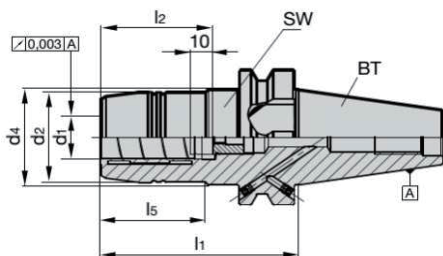


BT 30 / 40 / 50油壓夾頭

產品特性說明

- 動平衡 G2.5 / 25,000 rev./min
- 軸向長度設定螺絲
- 偏擺 3 μm
- 夾持柄徑公差必須 h6
- MAS/BT to JIS B 6339 form AD/B
(*: BT30 無側邊出水設計)
- 包含調整螺絲 Guhring no. 4900
- 包含六角扳手一支 Guhring no. 4912
- 選購拉頭 Guhring no. 4927, 4928

D07



BT30	夾持柄徑 d1 mm h6	d2 mm	d4 mm	l1 mm	l2 mm	L5 mm	調整螺絲編號 4900....	SW	重量 Kg	Code.
30*	6	26	-	51	37		6,014	4	0.6	6,030
30*	8	28	-	51	37		8,014	4	0.6	8,030
30*	10	30	-	51	41		10,014	4	0.6	10,030
30*	12	32	-	51	46	19.5	12,014	4	0.6	12,030
30*	16	38	-	90	49	50	16,014	4	1.0	16,030
30*	20	42	-	90	51	50	20,114	5	1.0	20,030
40	6	26	44.5	90	37	43	6,014	5	1.5	6,040
40	8	28	44.5	90	37	44.5	8,014	5	1.5	8,040
40	10	30	44.5	90	41	44.5	10,014	5	1.5	10,040
40	12	32	44.5	90	46	44.5	12,014	5	1.5	12,040
40	14	34	44.5	90	46	44.5	12,014	5	1.5	14,040
40	16	38	44.5	90	49	47.5	16,014	5	1.5	16,040
40	18	40	49.5	90	49	47.5	16,014	5	1.5	18,040
40	20	49.5	49.5	72.5	51	-	20,114	5	1.5	20,040
40	20	0	44.5	90	51	47.5	20,114	5	1.5	20,140
40	25	49.5	49.5	83	57	-	20,114	6	1.8	25,040
40	32	63	80	83	61	25.5	20,114	6	2.0	32,040
50	12	32	44.5	90	46	34	12,014	5	4	12,050
50	20	42	44.5	90	51	34	20,114	6	4	20,050
50	32	72	72	90	61	-	20,114	6	4	32,050

敬請搭配使用銼領筒夾

